

Acceso a medicamentos genéricos básicos a la población indígena consultante de la Asociación Renacimiento. Municipio de Patzún, Chimaltenango

El acceso a los servicios de salud de la población objetivo (municipio de Patzún, Guatemala) es dificultoso, motivado, entre otras razones, por el alto precio de mercado de los medicamentos básicos. Por este motivo, este proyecto trata de mejorar este acceso, principalmente, facilitando la obtención de medicamentos de calidad a un precio justo y asequible.

Presupuesto: 5.670 € + viaje de identificación + estancia

Presupuesto financiado: 5.670 €

■ Área

Proyecto de Cooperación Internacional

■ Ámbito de actuación

Salud

■ Entidad financiadora

Ayuntamiento de Albolote (Granada)

■ Plazo de ejecución

Julio 2010– Septiembre 2010.

■ Contraparte local

Asociación RENACIMIENTO, Patzún, Guatemala.

■ Objetivo General

Facilitar el acceso de la población del municipio de Patzún, Guatemala, a medicamentos genéricos de calidad, a un precio justo y asequible.

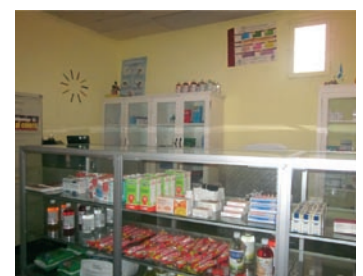
■ Objetivos específicos

Obtener medicamentos básicos conforme al perfil epidemiológico de la zona y aprovechando la capacidad instalada de la Asociación Renacimiento (un médico, una enfermera, clínica, sala de recepción y preconsulta).

Dotar a la Asociación Renacimiento de los recursos necesarios para incrementar la utilización de los servicios de asistencia sanitaria.



■ Botiquín de medicamentos básicos



■ Botiquín de medicamentos básicos



■ Empleada del botiquín de medicamentos básicos.